



ZUBEHÖR

ZUBEHÖR FÜR DOSIERGERÄTE	2
ZUBEHÖR FÜR HALSSTÜCKE	5
ZUBEHÖR FÜR TRICHTER.....	7
ELEKTRISCHES ZUBEHÖR.....	8
CHECKLISTE	9

Änderungen auch ohne Vorankündigung vorbehalten.
Maße und Daten unverbindlich.

ZUBEHÖR FÜR DOSIERGERÄTE



Halsstückschieber manuell

Halsstückschieber verschließen die PLASTICOLOR-Dosiergeräte gegen das Halsstück und ermöglichen so die Durchführung von Probeentnahmen und Mengentests. Die PLASTICOLOR-Dosiergeräte können während der Produktion befüllt und entleert werden.



Halsstückschieber pneumatisch

Der pneumatische Halsstückschieber ermöglicht ein ferngesteuertes Öffnen und Schließen und damit ferngesteuerte Probeentnahmen.



Halsstückschieber Positionserkennung

Mit Hilfe eines Rückmeldesignals des Pneumatikzylinder wird die Position des Schiebers (offen/geschlossen) angezeigt.



Probeentnahme über Halsstückschieber

Probeentnahmen können über den Halsstückschieber entnommen werden.



Kundenspezifische Schnecken- Zylinder-Kombinationen

Zuverlässige, reproduzierbare Dosierung auch bei speziellen Anwendungen.

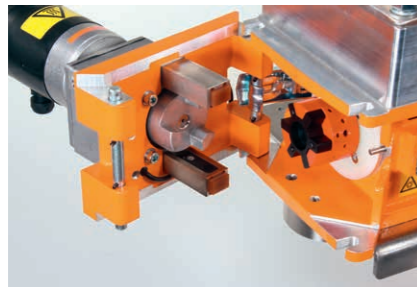


Spezial-Abdichtung für Pulververarbeitung

Das Austreten von pulverförmigem Material wird verhindert.



ZUBEHÖR FÜR HALSSTÜCKE



Automatische Schneckenerkennung

Die Schnecken-Erkennung ermöglicht eine automatische Erkennung der jeweils im PLASTICOLOR Dosiergerät eingebauten Schnecke.



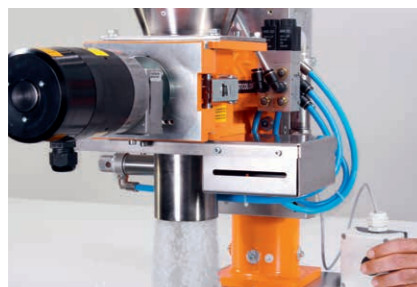
Motorsicherheitsabschaltung

Durch einen Kontaktsensor wird die Stromversorgung des Motors unterbrochen, sobald die Motorkonsole während des laufenden Betriebes geöffnet wird.



Motorsicherheitsabschaltung (EN ISO 13849-1)

Durch einen zertifizierten Sicherheits-Sensor wird die Stromversorgung des Motors unterbrochen, sobald die Motorkonsole, während des laufenden Betriebes, geöffnet wird.



Schnellentleerung pneumatisch

Die pneumatische Schnellentleerung ermöglicht ferngesteuerte Entleerungen, z.B. bei sehr hoch montierten PLASTICOLOR-Dosiergeräten.



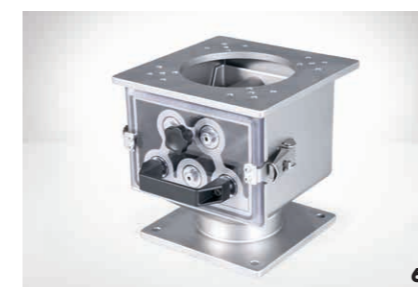
Schnellentleerung Probenentnahme über einen Schlauch

Die Schnellentleerung und die Probenentnahme am Halsstückschieber über einen Schlauch ist eine praktische Option für alle hoch- oder unzugänglich montierten PLASTICOLOR-Dosiergeräte. Das Material kann in einen Behälter am Boden entleert werden.



Automatische Entleerung und Reinigung

Für PLASTICOLOR volumetrische Geräte und Mischanlagen hat die Firma WOYWOD eine automatische Entleerung und Reinigung entwickelt. Für die innovative Technik der automatischen Entleerung und Reinigung hat die Firma WOYWOD sowohl in Deutschland ein Patent (Nr. DE 10 2011 112 016), als auch in vielen europäischen Ländern ein europäisches Patent (Nr. ET 2 564 946).



1 Reinigungseinheit

Für die Zuführung von Reinigungsmaterial in die Produktionsmaschine, kann ein separater Trichter mit Schieber in die Anlage integriert werden.

2 Einsatztrichter / Einsatzblech

Für drucklose Dosierung in den durch das Halsstück fließenden Hauptmaterialstrom.

3 Ionisier-Einheit

Neutralisiert elektrostatische Aufladungen im verarbeiteten Material.

4 Halsstückbeleuchtung

Das Halsstück wird mit einer LED beleuchtet, um eine bessere Sicht auf den Materialfluss zu ermöglichen.

5 Trichter-Adapter

Für den Einsatz eines Hauptmaterialtrichters auf dem Halsstück. Durch den Trichter-Adapter passen alle lieferbaren Trichter aus dem PLASTICOLOR Programm ohne Stufen und Absätze auf das Halsstück.

6 Magnetabscheider

Permanentmagnete entfernen Eisenpartikel aus dem Kunststoffgranulat.

7 Sensor-Reinigungs-System

Verunreinigungen bei der Verarbeitung von Material mit höherem Staubanteil werden entfernt.

8 Schnellentleerung

Schnelle und einfache Entleerung von Restmaterial aus dem Halsstück.

ZUBEHÖR FÜR TRICHTER



Trichterschieber

Trichterschieber werden für einen Schneckenwechsel ohne Trichterentleerung eingesetzt.



Sensor-Adapter

Bei der Verarbeitung von kleinen Additiv-Mengen und häufigem Materialwechsel ist der Einsatz eines Sensor-Adapters direkt über der Dosierschnecke des PLASTICOLOR-Dosiergerätes hilfreich.



Sensoren

Temperaturbeständige Sensoren sind zur Füllstandskontrolle im Trichter und im Halsstück erhältlich.



Sensoren für pulverige Medien

Für die Verarbeitung von pulverigen Medien stehen Spezial-Sensoren zur Verfügung.



Trichterdeckel-Variationen

Vielfältige Ausführungen von Trichterdeckeln für unterschiedliche Einsatzzwecke.



Druckausgleichsöffnung

Druckausgleich für die Verarbeitung von Granulaten (Metallgitter) und Pulver (Textilfilter).

ELEKTRISCHES ZUBEHÖR

CHECKLISTE

Zubehör und Optionen



1 Alarm- und Anzeigelampen

- Optische Alarmanzeigen durch eine Blitz-Alarmleuchte sowie Statusanzeigen durch Blitzleuchte
- akustische Alarmierung (Summer)

2 Busschnittstellen

Verschiedene Feldbusschnittstellen stehen zur Verfügung für die Übertragung von Parametern und Daten von und zu externen IT-Systemen (z. B. Modbus, Profibus, TCP/IP, ProfiNet, CANopen, EtherNet/IP).

3 Automatische Schüttgewichtserkennung

Ein speziell konstruiertes Nachfüllventil ermöglicht die Bestimmung des Schüttgewichtes bei gravimetrischen Mischanlagen.

für PLASTICOLOR-Dosiergeräte und Mischanlagen

- Halsstückschieber pneumatisch
- Schnellentleerung pneumatisch
- Positionserkennung Halsstückschieber pneumatisch
- Spezial-Abdichtung für Pulver-Verarbeitung
- „Nachfüllventil-öffnen“-Schalter
- Erkennung Motorkonsole „OFFEN/geschlossen?“
- Automatische Schnecken-Erkennung
- Motorsicherheitsabschaltung (EN ISO 13849-1)
- Automatische Entleerung und Reinigung
- Sensor-Adapter
- Ionisier-Einheit
- Sensor-Reinigungs-System
- Halsstückbeleuchtung
- Magnetabscheider
- Automatische Schüttgewichtserkennung
- Alarmlampe
- Busschnittstellen
- Trichterdeckel individuell
- Druckausgleich-Filter
- Schnellanschluss
- Reinigungseinheit

für PLASTICOLOR Saugförderer

- Zentralfilter
- Leersaugventil
- Klappe PTFE
- Maximum Sensor
- Externer Alarm
- Reset Alarm
- Doppelwandige Sauglanze
- Zusatzschalldämpfer

WOYWOD Kunststoffmaschinen
GmbH & Co. Vertriebs-KG

HEAD OFFICE

Bahnhofstr. 110
82166 Gräfelfing
Germany

T +49 89 85480-0
F +49 89 8541336
office@woywod.de

PRODUCTION

Lindengasse 2-4
16356 Werneuchen/Seefeld
Germany

T +49 33398 6963-0
F +49 33398 6963-1336

woywod.de