

PLASTIC
CONTROLLER



控制器

PDC 单调节器 型号 PC 90-04.....	2
模块控制器, PDC 系列.....	3
PPM 控制系统.....	5
PPM 触摸屏控制.....	8
电路板类型 PC 95	10

保留不事先通知情况下变更的权利。
尺寸和数据无约束力。

PDC 单调节器 型号 PC 90-04

用于单独、体积式计量装置

特点

- 带四行显示屏
- 通过薄膜键盘简便操作
- 不同的警报信号 (例如: 空储备漏斗、错误物料输送、电机过载等等)
- 简单且直观的物料测试功能
- 不同的运行模式
 - 转速模式
 - 同步模式
 - 计时器模式
- 可选自动装置清洁
- 带文丘里物料输送装置

版本

- **PC 90-04_PM**
单调节器 PM 电机
(带电刷 DC 电机 160 V DC)
- **PC 90-04_BLDC**
单调节器, 用于 G330 电机
(无电刷 BLDC 电机 48 V DC)
- **PC 90-04_BLDC_C**
单调节器, 用于 G330 电机
(无电刷 BLDC 电机 48 V DC) 和自动装置清洁



模块控制器, PDC 系列

用于单独、体积式计量装置和体积式混合设备

PDC 系列模块控制器可用于不同目的, 并且用途非常全面。

模块可以单独使用, 也可以互相串联, 从而能控制大量的装置。



所有调节器的特点是:

- 精确转速调节
- 高转速稳定性
- 工业环境中坚固耐用
- 线性调节表现
- 过载保护
- 操作简便, 并且具有可靠的可再现性
- 四行显示屏和薄膜键盘

外壳

- 工作台外壳 (插图 1)
- 19" 外壳
- 19" 机架 (插板)

PDC 系列模块控制器的运行模式

运行模式	工作原理	优点
手动模式	每个装置都可通过定义的转速调节。	简单和透明的操作
同步模式	将 PLASTICOLOR 混合设备转速与挤出机转速同步。	自动适应计量功率
混合设备模式	混合设备将通过料位传感器独立于挤出机转速控制。	按配方混合, 独立于挤出机功率
混合设备模式带同步功能	另外, 在混合设备模式下将 PLASTICOLOR 装置转速与挤出机转速同步。	生产机器的填充度可调, 稳定的运行时间和暂停时间
计时器模式	通过注塑机或批量计量器触点发出的外部启动/停止信号	损坏时间有波动时的稳定计量
远程模式	通过生产机器 PLC 发出的转速启动/停止信号	轻松集成和连接到生产机器的控制器上

PPM 控制系统

PPM 控制系统中, PPM 调节器有不同的组合搭配——根据具体使用目的——可用。

为实现生产过程的可视化显示和触摸屏设备操作, 还使用了 PPM 触摸屏控制软件。

使用范围

- 体积式和重量式计量装置
- 体积式和重量式计量混合设备
- 体积式和重量式混合设备
- 挤出机通过量采集装置
- 挤出机通过量、单位米或面积重量的调节
- 特殊应用

PPM 调节器

- 1 带基础前面板, 无操作装置
- 2 带功能前面板, 用于基础配置 (校准、去皮重、螺杆更换、量测试等等)
- 3 带显示屏和操作装置, 用于所有功能 (包括电机调节器)
- 4 带显示屏和操作装置, 用于所有功能 (无调节器)
- 5 PPM 接口模块, 用于将一个 PPM 设备连接到一台计算机上 (参见 PPM 软件) 的同时通过现场总线 (例如: ProfiBus Dp) 将其连接到生产机器的 PLC 上
- 6 主开关模块





1 PLASTICOLOR 体积式单独装置和 **PPM 调节器,带显示屏和操作装置**,用于所有功能,包括电机调节器。

2 PLASTICOLOR 重量式单独装置,带漏斗秤和 **PPM 功能前面板**,用于基础配置(校准、去皮重、螺杆更换、量测试等等)
PPM 调节器单独配显示屏(无电机调节器),用于装置操作。

3 PLASTICOLOR 重量式单独装置,带漏斗秤和 **PPM 接口模块和 PPM 功能前面板**,用于基础配置(校准、去皮重、裸官更换、量测试等等)
计算机和屏幕接口,通过客户 PLC 或 **PPM 触摸屏控制的总线进行操作**



PPM 触摸屏控制

通过 PPM 触摸屏控制软件实现生产过程可视化,并让您能轻松和方便地操作 PLASTICOLOR 设备。

单独计量装置和完整设备都有清晰的诸多细节显示。这样,便可以实时监控和控制所有生产步骤。

设备后期扩展可轻松地集成到现有软件中。

需要时可灵活对生产过程进行干预。

利用 PPM 触摸屏控制软件,PLASTICOLOR 设备和装置的操作非常直观和友好!

将立即报告故障,因此能及时展开故障排除工作。

集成的物料、配方和订单管理优化了操作,并实现了机器操作员流程的标准化。

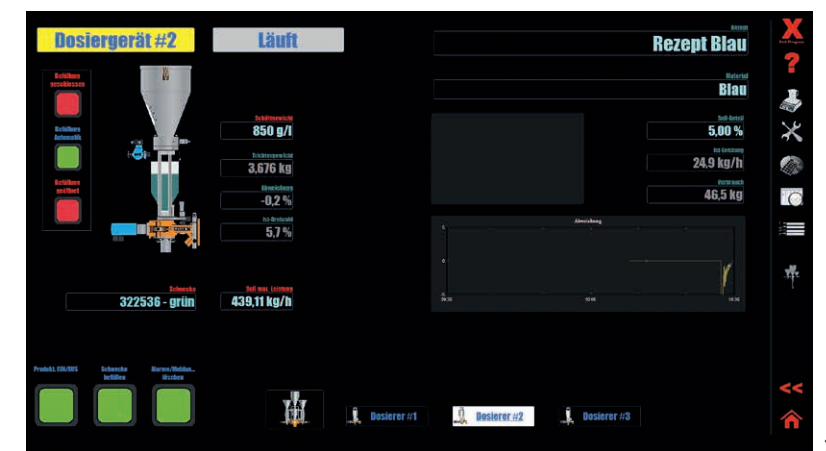
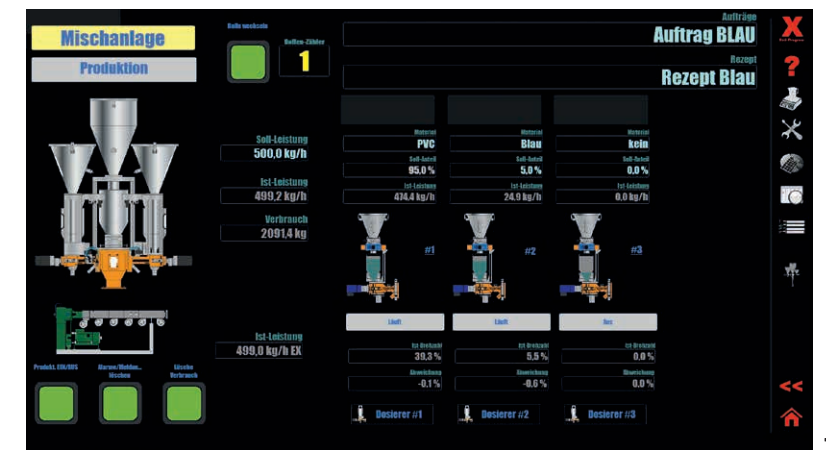
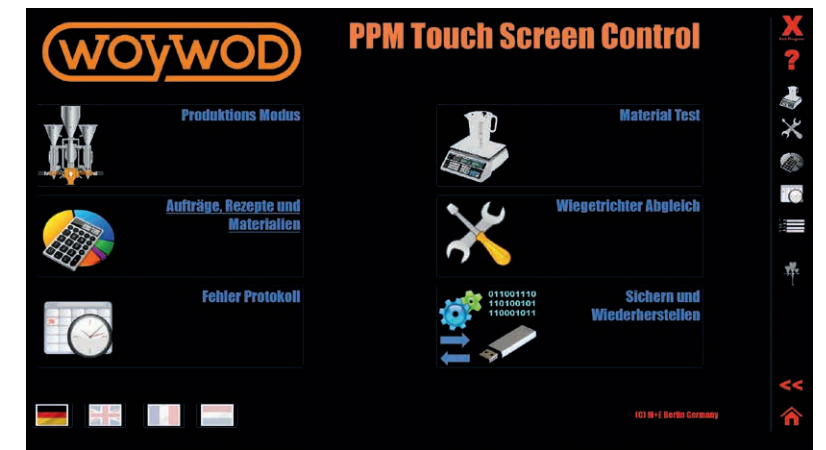
日志文件记录了所有错误和变化,并将把完整生产过程记录下来,还可以对其进行归档。角色报告和导出数据导出功能为用户提供帮助。

可在发现故障时确定设备表现(关断、警告等等)。

可直接在软件中选择由我们的工程师进行远程维护或诊断。



- 1 混合设备可视化
- 2 计量装置可视化
- 3 物料、配方和订单管理可视化

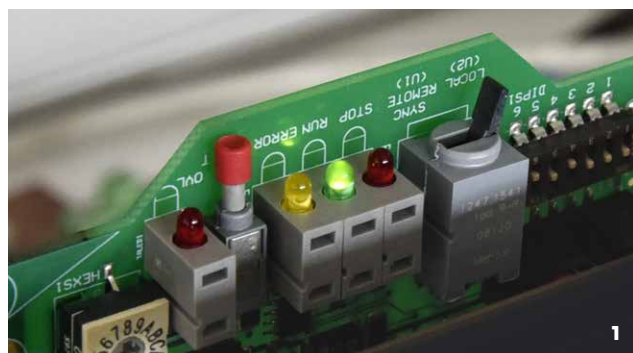


电路板类型 PC 95

全面和坚固的电路板 PC 95 可针对各种不同的应用进行配置
并且最佳适用于 PLASTICOLOR 控制器、PLASTICOLOR 计量装置和混合设备。

特点

- MOSFET 电机控制器电源
- 230 V AC 50/60 Hz 电网电压, 3.15 A 最大
- 160 V DC 电枢电压, 2 A 最大
- 通过频率转速表实现转速反馈
- 转速偏差小于 + 0.1/- 0.2% 相对值
- 本地/远程能力, 可外部或板载通断
- 可与挤出机电导值同步, 板载
- 所有重要功能均已集成在电路板上; 警报输出端作为继电器触点
- 所有输入信号和输出信号均与电网电势隔离
- 尺寸: 100 mm x 160 mm x 36 mm, 6TE 基准网格



- 1 信号状态: RUN
- 2 信号状态: ERROR
- 3 信号状态: STOP

WOYWOD Kunststoffmaschinen
GmbH & Co. Vertriebs-KG

HEAD OFFICE

Bahnhofstr. 110
82166 Gräfelfing
Germany

T +49 89 85480-0
F +49 89 8541336
office@woywod.de

PRODUCTION

Lindengasse 2-4
16356 Werneuchen/Seefeld
Germany

T +49 33398 6963-0
F +49 33398 6963-1336

woywod.de